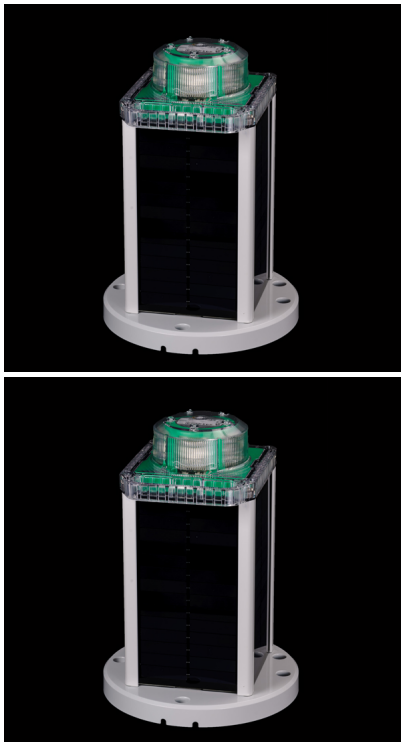


M860



Linterna LED autocontenida, alcance de 4 a 7+ MN Con un equipo solar durable y de gran formato, la M860 está diseñada para ofrecer un rendimiento uniforme en instalaciones remotas y en lugares donde la insolación representa un desafío. Esta es una linterna premium con todas las funciones que permite lograr mayores alcances en lugares donde la insolación representa un desafío. Para ver el rendimiento en el lugar donde realizará la instalación, visite www.sabik-marine.com ->Marine Selector Tool

[Contacto Solicitar presupuesto](#)

Rating: Not Rated Yet

[Ask a question about this product](#)

Description

[Features](#)

Característica de M860:

- Opciones para divergencia estándar o panorámica (para aplicaciones fijas o flotantes)
- Múltiples opciones de baterías de bajo costo aptas para instalar en una gran variedad de ubicaciones
- Función de calendario integrada para desactivar la linterna automáticamente durante los meses de temporada baja
- Pantalla LED de 4 ritmos de destello en la parte superior con función "pulsar para activar"
- Lente de policarbonato premium resistente a los rayos UV
- Chasis de aluminio con recubrimiento en polvo superdurable y respetuoso de medio ambiente

- Intensidad y alcance regulables
- Protección nominal IP68
- Opción de sincronización de destellos GPS
- Hay opciones con monitoreo remoto disponibles

[Downloads](#)

Downloads

[Product Datasheet M860 \(pdf eng\)](#)

[Product Datasheet M860 \(pdf ES\)](#)

[_pdf Product Datasheet M860 \(pdf RU\) \(372 KB\)](#)

[Video on Sabik Bluetooth® Control](#)

[References](#)

References

SELF-CONTAINED, SOLAR ATON MONITORING IN COLOMBIA - Advanced marine lantern technology aids safe navigation and asset management at two latin American ports

[Read more download \(pdf\)](#)

[Log in](#)

Log in extranet